



迅速なイメージング、  
信頼性の高い読影

**SwiftMR™**

**AI-Powered MRI Enhancement Solution**

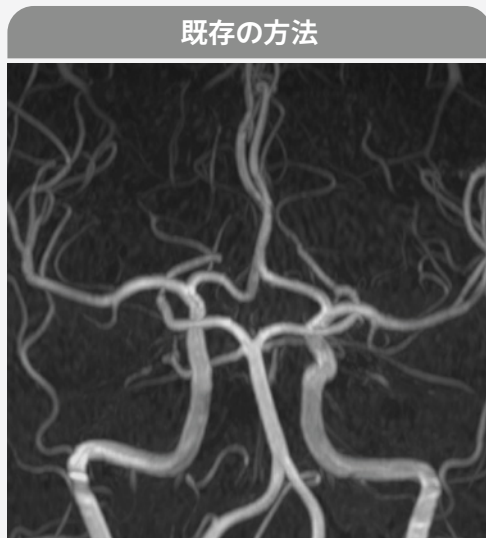
# 信頼性の高い画質

SwiftMR™ は、精密に調整されたディープラーニングモデルにより、優れた画像パフォーマンスと信頼性の高い診断精度を実現します。部位と画像撮影方法によらない優れたイメージをご確認ください。

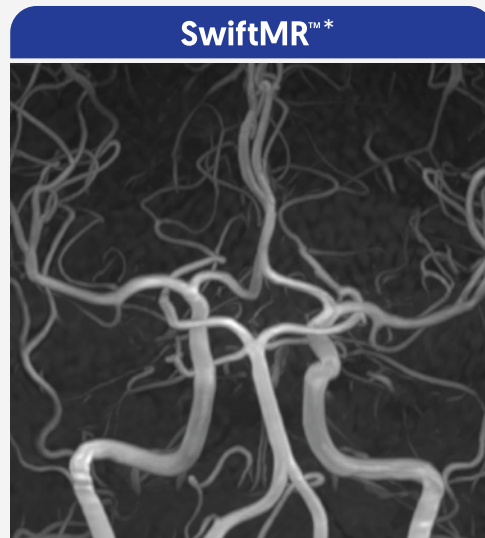
## Brain MRA

3.0T  
Siemens  
MAGNETOM Skyra

3D TOF  
Ⓐ 0.5×0.6×1.2 mm  
Ⓑ 0.5×1.0×1.2 mm  
MIP



スキャン時間 07:12

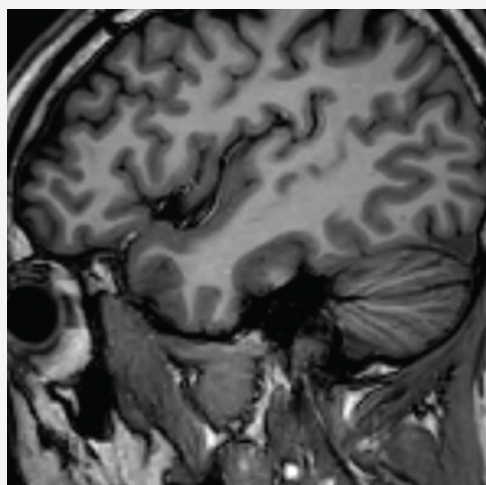


スキャン時間 03:13

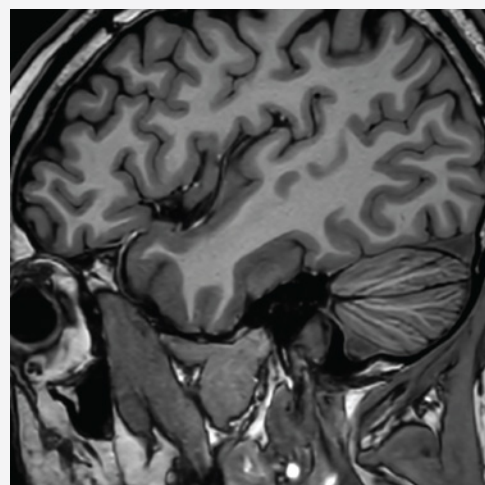
## Brain T1WI

3.0T  
Philips  
Ingenia CX

3D TFE-IR  
Ⓐ 1.0×1.0×1.0 mm  
Ⓑ 0.8×1.1×1.1 mm



スキャン時間 03:14

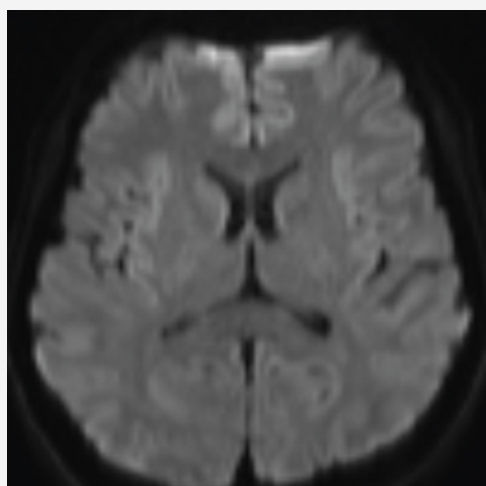


スキャン時間 02:07

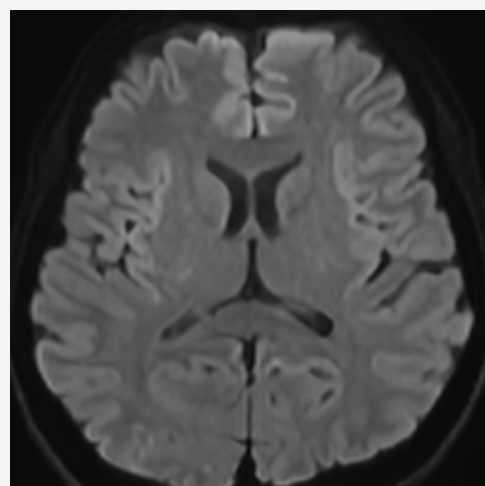
## Brain DWI b1000

3.0T  
Siemens  
MAGNETOM Skyra

2D EPI Diffusion  
Ⓐ 1.5×1.9×3.0 mm  
Ⓑ 1.5×1.9×3.0 mm



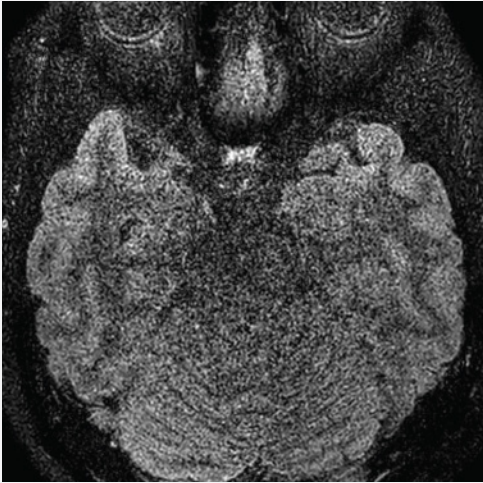
スキャン時間 01:30



スキャン時間 01:30

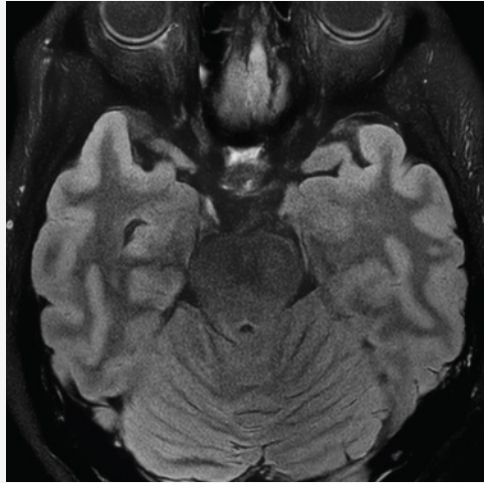
\* 研究用途に限ります。

既存の方法



スキャン時間 02:53

SwiftMR™\*

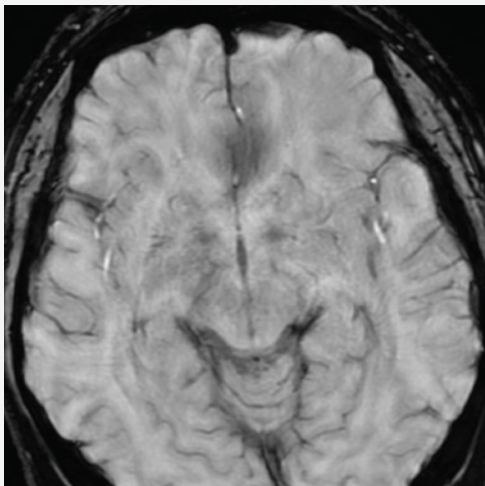


スキャン時間 02:53

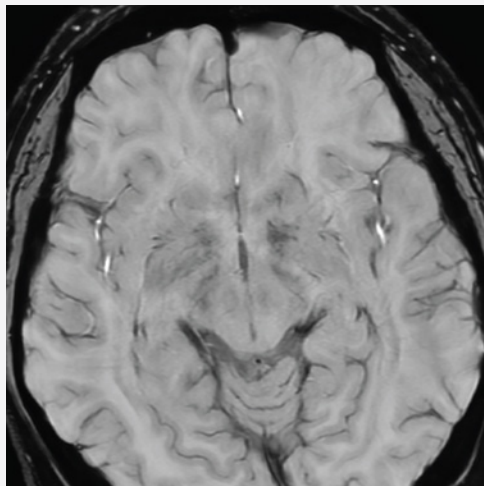
Brain  
FLAIR

3.0T  
Philips  
Ingenia CX

3D TSE  
0.5×0.5×1.0 mm  
Same scan



スキャン時間 03:00



スキャン時間 01:41

Brain  
SWI

3.0T  
GE  
SIGNA Premier

3D SWAN  
Ⓐ 0.7×0.9×4.0 mm  
Ⓑ 0.6×0.9×4.0 mm



スキャン時間 03:00



スキャン時間 01:28

L-Spine  
T2WI

1.5T  
Siemens  
MAGNETOM Essenza

2D TSE  
Ⓐ 0.6×0.8×4.0 mm  
Ⓑ 0.6×0.8×4.0 mm

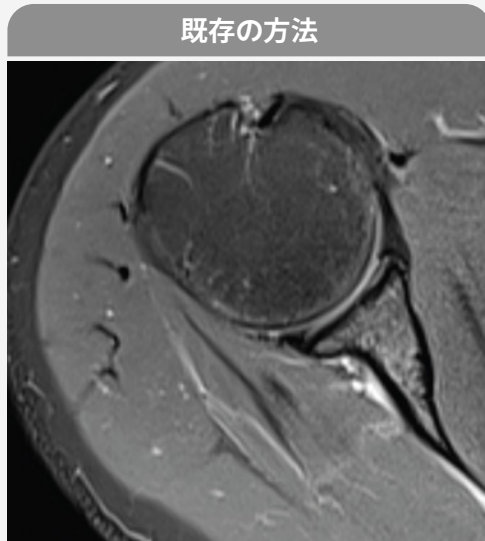


# 信頼性の高い画質

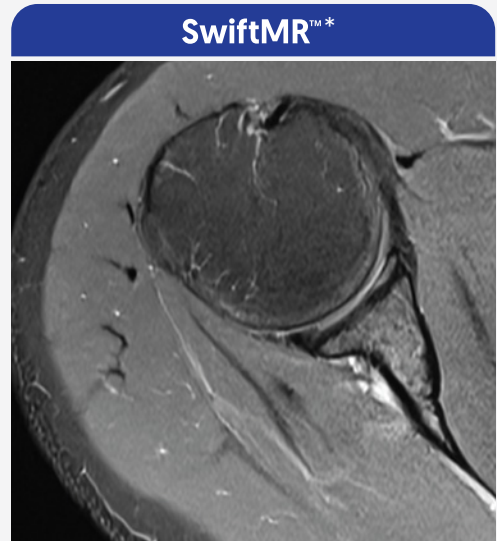
## Shoulder PDWI FS

1.5T  
Siemens  
MAGNETOM Essenza

2D TSE  
① 0.6×0.8×3.0 mm  
② 0.5×0.8×3.0 mm



スキャン時間 02:51



スキャン時間 01:27

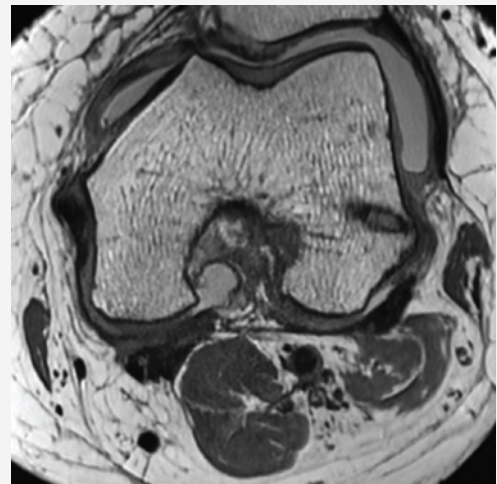
## Knee T2WI

3.0T  
Siemens  
MAGNETOM Vida

3D SPACE  
0.5×0.5×0.5 mm  
MPR thickness 1.0 mm  
Same scan



スキャン時間 05:32

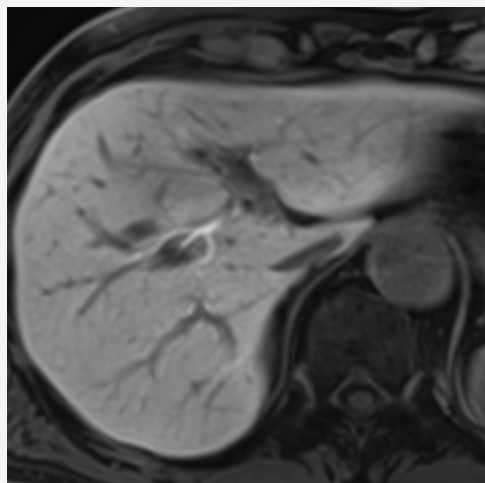


スキャン時間 05:32

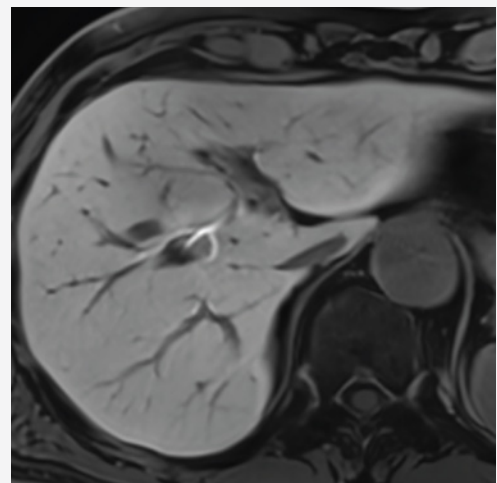
## Liver DCE T1WI Hepatobiliary phase

3.0T  
Siemens  
MAGNETOM Vida

3D VIBE  
1.0×1.4×6.0 mm  
Same scan

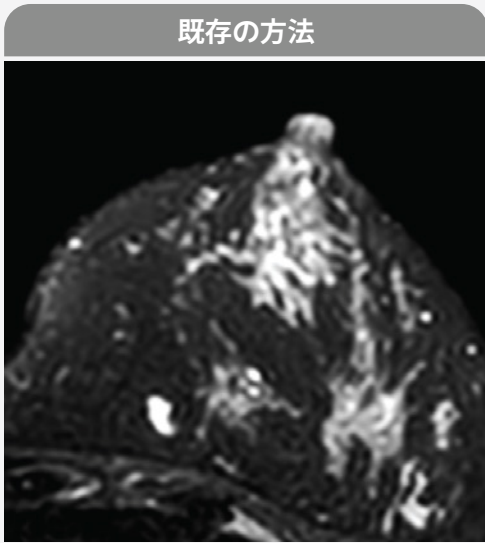


スキャン時間 00:14

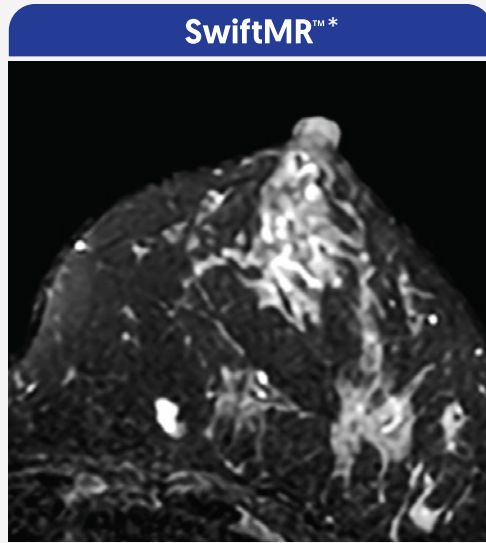


スキャン時間 00:14

\* 研究用途に限ります。



既存の方法  
スキャン時間 05:14

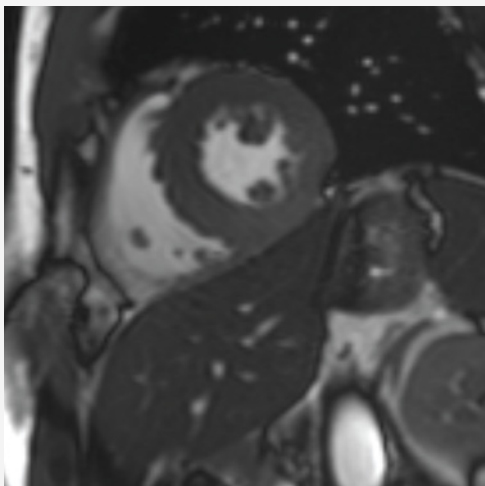


SwiftMR™\*  
スキャン時間 03:17

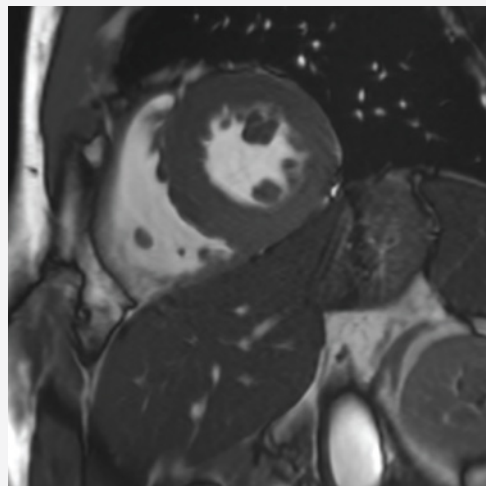
### Breast T2WI FS

3.0T  
Philips  
Ingenia CX

2D TSE  
Ⓐ 1.4×1.5×1.0 mm  
Ⓑ 1.2×1.3×1.0 mm



既存の方法  
スキャン時間 01:29



SwiftMR™\*  
スキャン時間 00:55

### Heart CINE

3.0T  
Siemens  
MAGNETOM Skyra

2D TRUFI  
Ⓐ 1.4×2.2×6.0 mm  
Ⓑ 1.4×1.8×6.0 mm

\* 研究用途に限ります。

## 世界トップランクの AI-powered MR enhancement solution

### ラウンド 1 SSIM スコア

チーム	SSIM 平均
<b>4Xトラック</b>	
AIRS Medical	0.964
ATB	0.960
Neurospin	0.959
<b>8Xトラック</b>	
AIRS Medical	0.952
ATB	0.944
Neurospin	0.942
<b>4X 搬送トラック</b>	
AIRS Medical	0.940
ATB	0.930
Neurospin	0.913

SSIM (構造相同性指数測定)

### ラウンド 2 放射線科医による読影スコア

チーム	ランク	アーチ ファクト	鮮明度	CNR
<b>4Xトラック</b>				
AIRS Medical	1.36	1.53	1.53	1.53
Neurospin	1.94	1.81	1.72	1.75
ATB	2.22	1.75	1.97	1.86
<b>8Xトラック</b>				
AIRS Medical	1.28	1.67	1.89	1.94
Neurospin	2.25	1.86	2.72	2.28
ATB	2.28	1.92	2.56	2.42
<b>4X 搬送トラック</b>				
AIRS Medical	1.11	1.42	1.83	1.81
MRRecon	1.97	1.61	2.41	2.22
ResoNNance	2.78	3.08	2.86	3.06

\*放射線科医による読影スコア (1に近ほど画質が向上します)



USA

### FDA 510(k)-cleared

SwiftMR is a Class II device that is 510(k)-cleared



KOREA

### MFDS approved

SwiftMR is a Class 1 device that is notified to MFDS



JAPAN

### PMDA - certified

Certified by Registered Certified Body in Japan as Class II



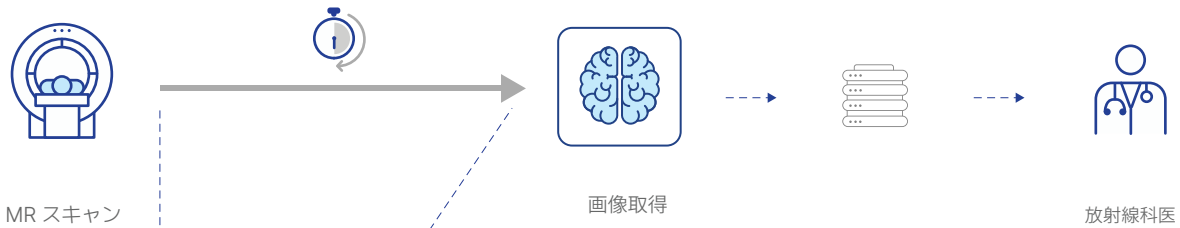
fastMRI ウェブサイト  
fastmri.org



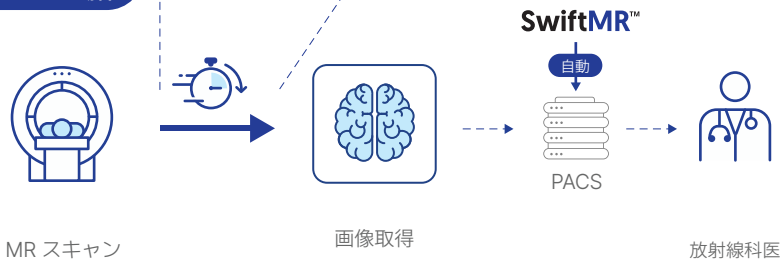
# 迅速なイメージングにより貴重な時間を節約します

SwiftMR™ は、MR スキャン時間を短縮し、一貫した画質を提供することで、常にすべての患者に高度なケアを提供できるよう設計されています。SwiftMR™ をインストールするだけで、放射線科のスタッフは MR スキャン時間を最大 50%\* 短縮することが可能となり\*、より良い患者のケアと、より高い満足度を提供できます。SwiftMR™ は、幅広い身体部位で強化された MR 画像を提供し、従来のワークフローの変更や新しい MRI スキャナへの交換を必要とせず、生産性を向上させます。

## 従来の MR イメージング



## SwiftMR™ の場合



スキャン  
時間の短縮  
最大  
**50%\***

## 多様な対象部位\*\*

SwiftMR™ は、次のようなアプリケーションで使用できます。

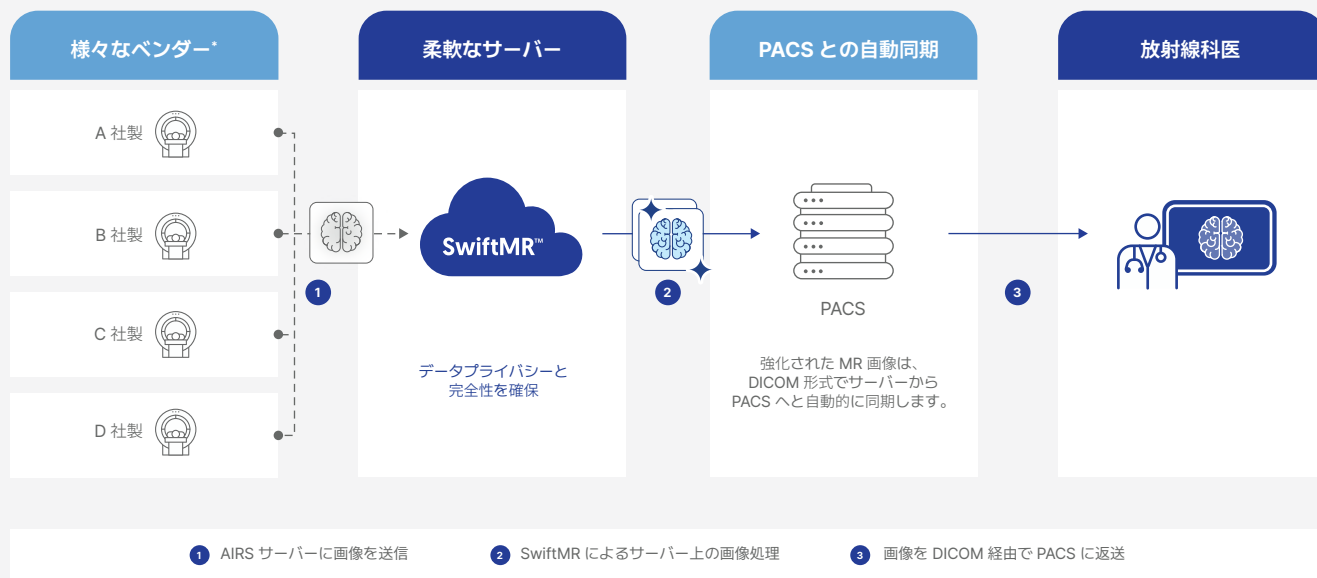
部位	すべての部位に対応
パルスシーケンス	すべてのシリーズに対応
事業会社	すべてのメーカーに対応
磁場強度	3.0T以下すべて

\*注：SwiftMRに関する記載は、研究の結果とケーススタディに基づいています。他のケースでは結果が異なる場合があります。  
\*\* 部位、パルスシーケンス、磁場強度に関してまして、国によって異なります。

# 日々の生産性と効率が向上します

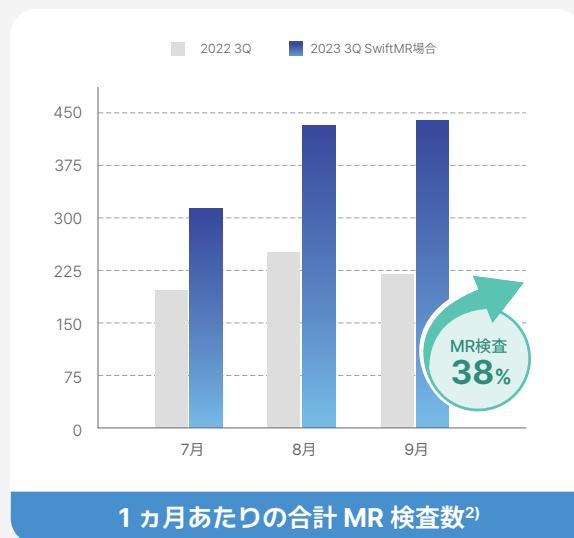
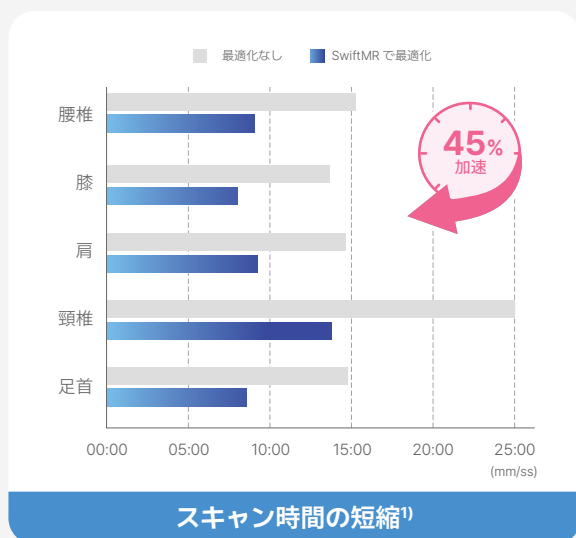
SwiftMR™ は放射線科に、新たなレベルの効率性と、より多くの患者に対応できる柔軟性をもたらします。ディープラーニング技術を搭載した SwiftMR™ は、同等の画質を維持しつつ患者のスループットを増加し、モーションアーチファクトによる繰り返しスキャンを減らすことで、放射線ワークフローを高速化します。

## SwiftMR™ の仕組み



## 生産性の向上

SwiftMR™ を使用することで、様々な身体部位のプロトコルが最適化され、MR スキャン時間が大幅に短縮されます。放射線科では、SwiftMR™ を使用することで、月当たりの MR 検査数の大幅な増加というメリットも得られます。



\*サポートされている MRI 装置のメーカーは国によって異なる場合があります。

1) データおよび図の提供は韓国の Burteam 病院

2) データと図はGKメディカル、米国参照



**AIRS MEDICAL**

本書は医療従事者専用です。

DOC1590 (Rev.1)

**AIRS Medical Inc.**

13-14F, Keungil Tower, 223, Teheran-ro, Gangnam-gu, Seoul, 06142, Republic of Korea

T +82 70.7777.3187 F +82 2.6280.3185

[support@airsmmed.com](mailto:support@airsmmed.com)



[airsmmed.com](http://airsmmed.com)